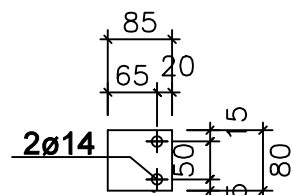



25

[illegible]

Pozycja 16-02	Nazwa	wykonać x	Ilość [szt.]	Długość [mm]	Materiał	Waga [szt. Ilo]	Waga całk. [kg]
1013	BL6x124x120	1	4	124	S235JR	0,7	2,8
1014	BL6x85x80	1	85	S235JR	0,32	0,32	
1015	BL6x85x80	1	85	S235JR	0,32	0,32	
2012	RHS50x25x3	1	1454	S235	4,36	4,36	
2011	RHS120x60x4	1	1970	S235	21,08	21,08	
2010	RHS120x60x4	1	2130	S235JR	22,36	22,36	
2008	RHS80x40x3	2	435	S235	2,3	4,6	
2007	RHS90x40x3	2	1970	S235	10,42	20,84	
2006	RHS120x80x4	1	6000	S235	71,4	71,4	
2005	RHS120x60x4	1	2130	S235JR	22,36	22,36	
2004	RHS50x25x3	4	1400	S235	4,2	16,8	
2003	RHS50x25x3	4	1440	S235	4,32	17,28	
2002	RHS80x40x3	6	435	S235	2,3	13,81	
2001	RHS50x25x3	5	1460	S235	4,38	21,9	
2001	RHS50x25x3	1	1460	S235	4,38	4,38	
2000	RHS50x25x3	8	1450	S235	4,35	34,8	
Razem:		38					279,41

19-01	wykonać x	6		x 1	284.44
1012	BL10x200x120	1	200	S235JR	1.88
Razem:		6			6.29
				Spoiny 1.8%	0.11
				Razem:	6.41
				x 1	16
				Całość razem:	297.7

		NAZWISKO :	NR UPR.	DATA :		JEDYNOŚĆ PROJEKTOWA :	
PROJEKTOWAŁ :		mgr inż. Jacek Jurek	00000000000000000000	06.12.2024r.			
RYSOWAŁ :		inż. Filip Tenderenda		06.12.2024r.			
INWESTOR:				Gmina Sulęcyno ul. Kaszubska 26 83-320 Sulęcyno			
ADRES INWESTYCJI:		Sulęcyno, dz. nr 3181/16 oraz 381 obręb Sulęcyno					
TREŚĆ RYSUNKU:		Rama nr 10					
SKALA :	NAZWA PŁUKU :	FAZA PROJEKTOWA	NR RYSUNKU	DATA OPRACOWANIA	NR REV.		
1:10	Rozbudowa kapeliarki Sulęcyno na jez. Wogorzyno	Projekt techniczny	PT-K-12	06.12.2024r.	-		